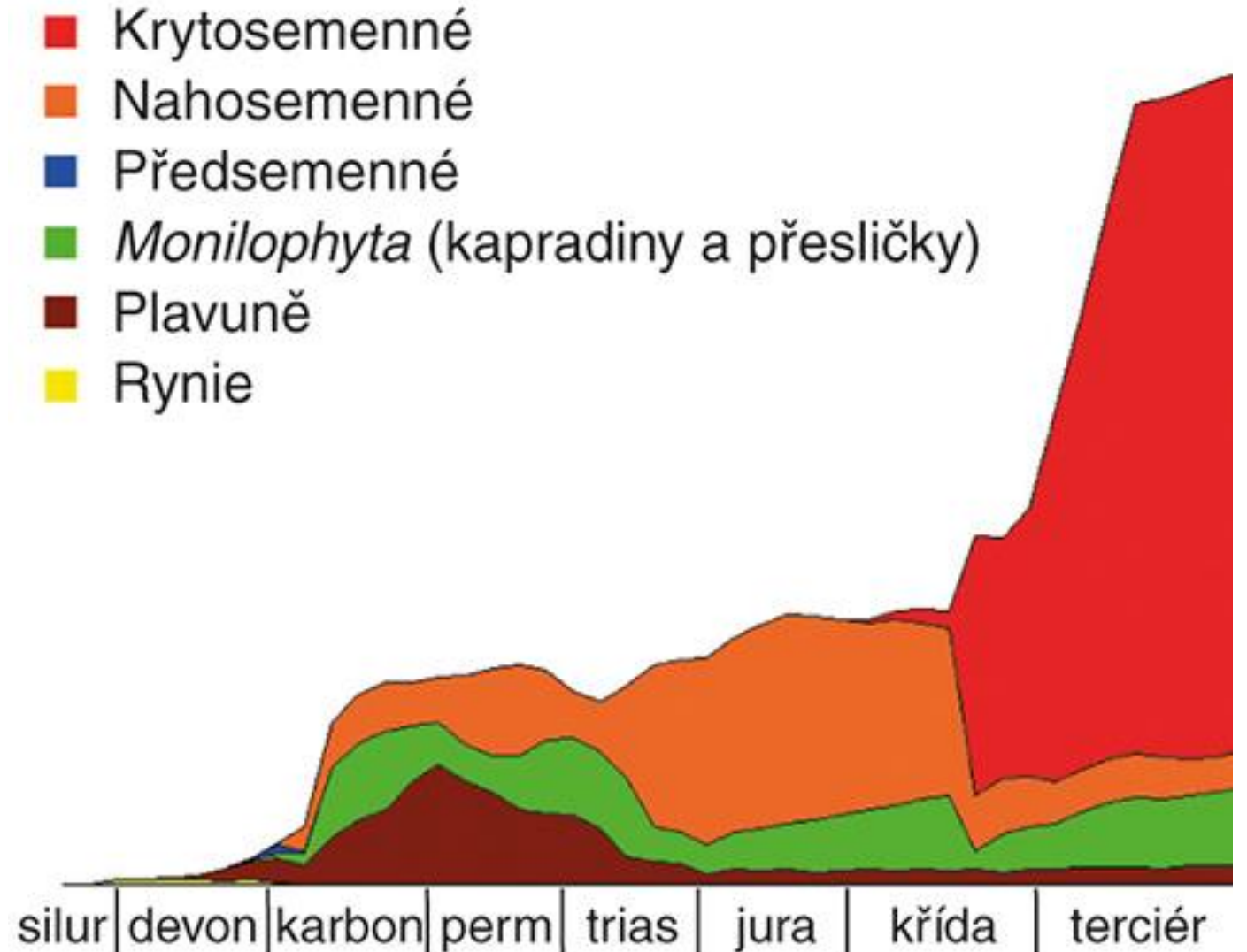


Krytosemenné rostliny

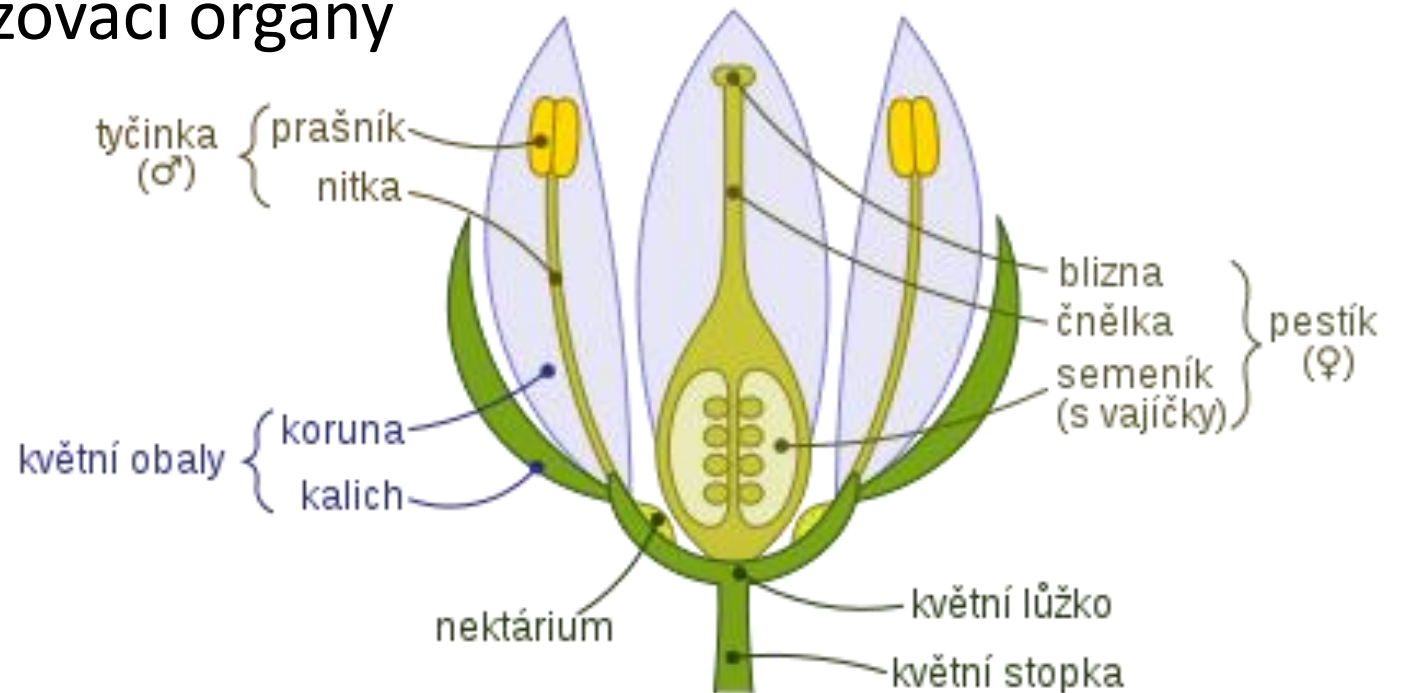
# Co to jsou krytosemenné rostliny

- Rostliny mají semena ukrytá v plodech → mají květy a plody
- Nejpočetnější a nejrozšířenější oddělení rostlin
- Byliny i stromy
- Vznik z nahosemenných rostlin – společný znak květy



# Krytosemenné rostliny

- Vajíčka chráněna v semeníku
- Po oplodnění z vajíčka → semeno
- Semena ukryta v plodech
- Vytváří pravé květy → rozmnožovací orgány
- Samčí – tyčinky
- Samičí – pestíky
- Stromy i byliny



# Rozdělení krytosemenných rostlin

- **Jednoděložné**

- Evolučně mladší
- Vyvíjí se jednou dělohou
- Cévní svazky roztroušené
- Kořeny svazčité
- Květy 3četné nerozlišené
- Žilnatina listu souběžná
- Cibuloviny, orchideje či trávy

- **Dvouděložné**

- Evolučně starší
- Vyvíjí se dvěma dělohami
- Cévní svazky v kruhu
- Kořen hlavní a vedlejší
- Květy 4-5 četné rozlišené
- Žilnatina zpeřená

# Počet děloh v semeni

**jednoděložné**

klíčí jednou dělohou

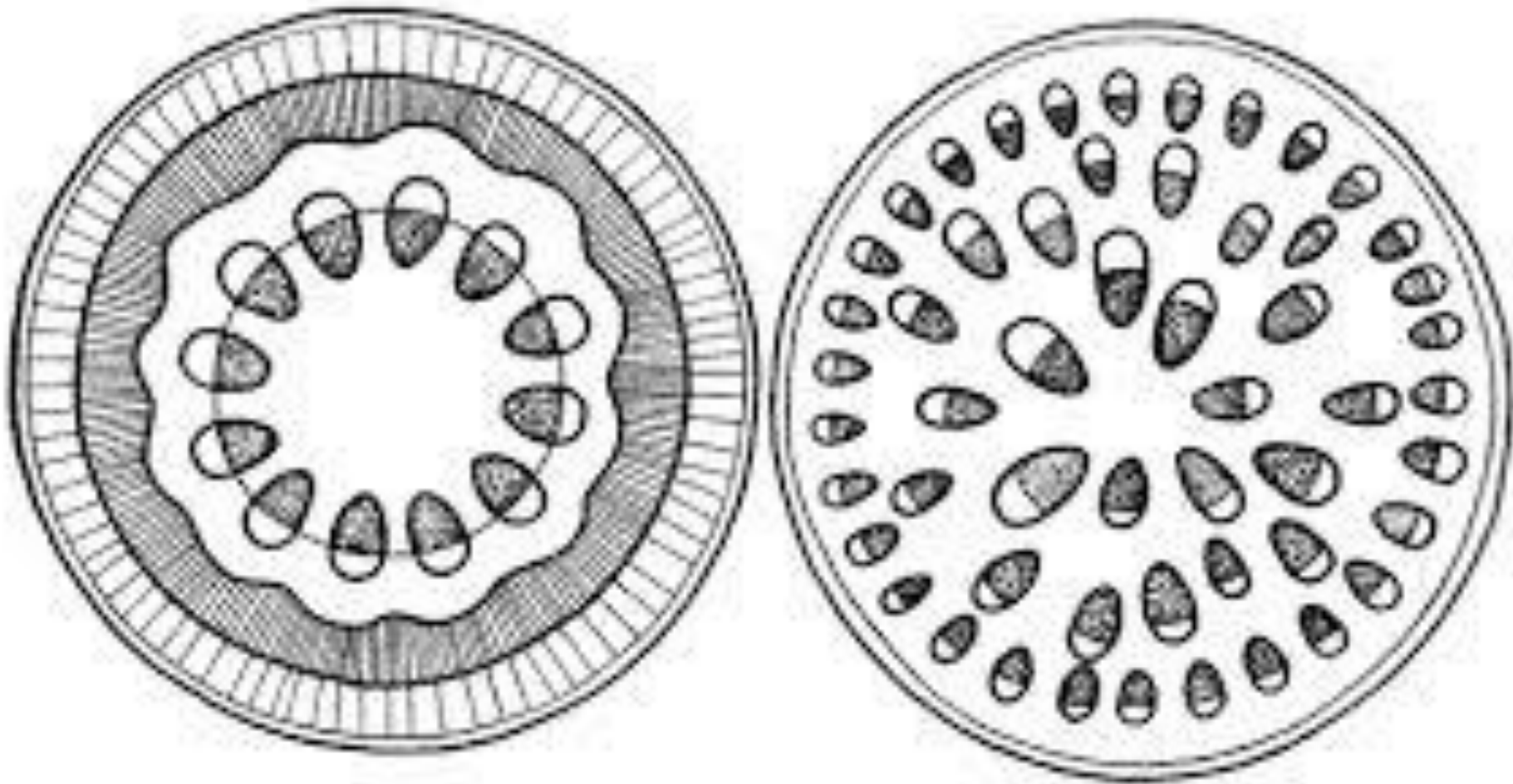


**dvouděložné**

klíčí dvěma dělohami



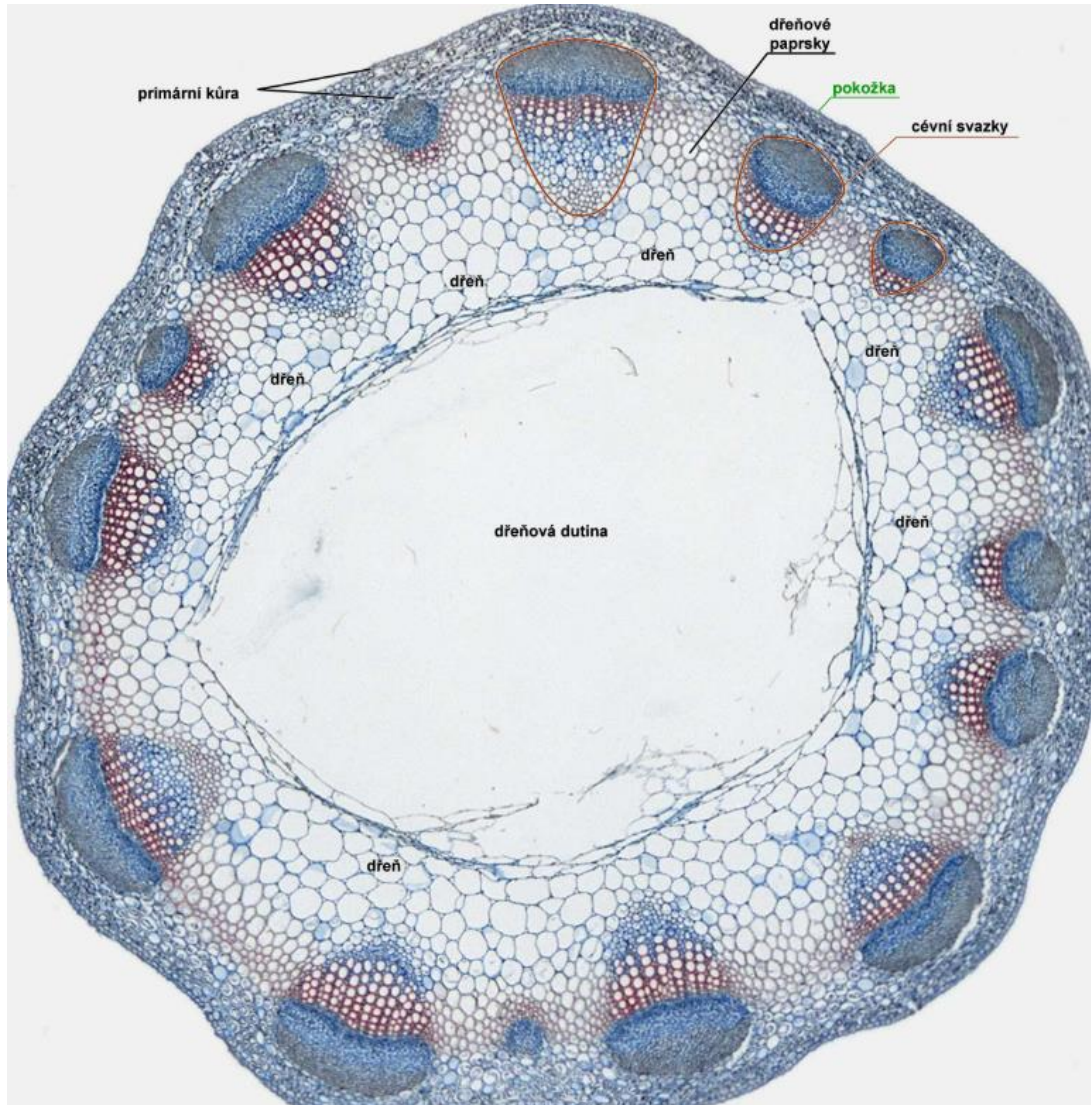
# Cévní svazky



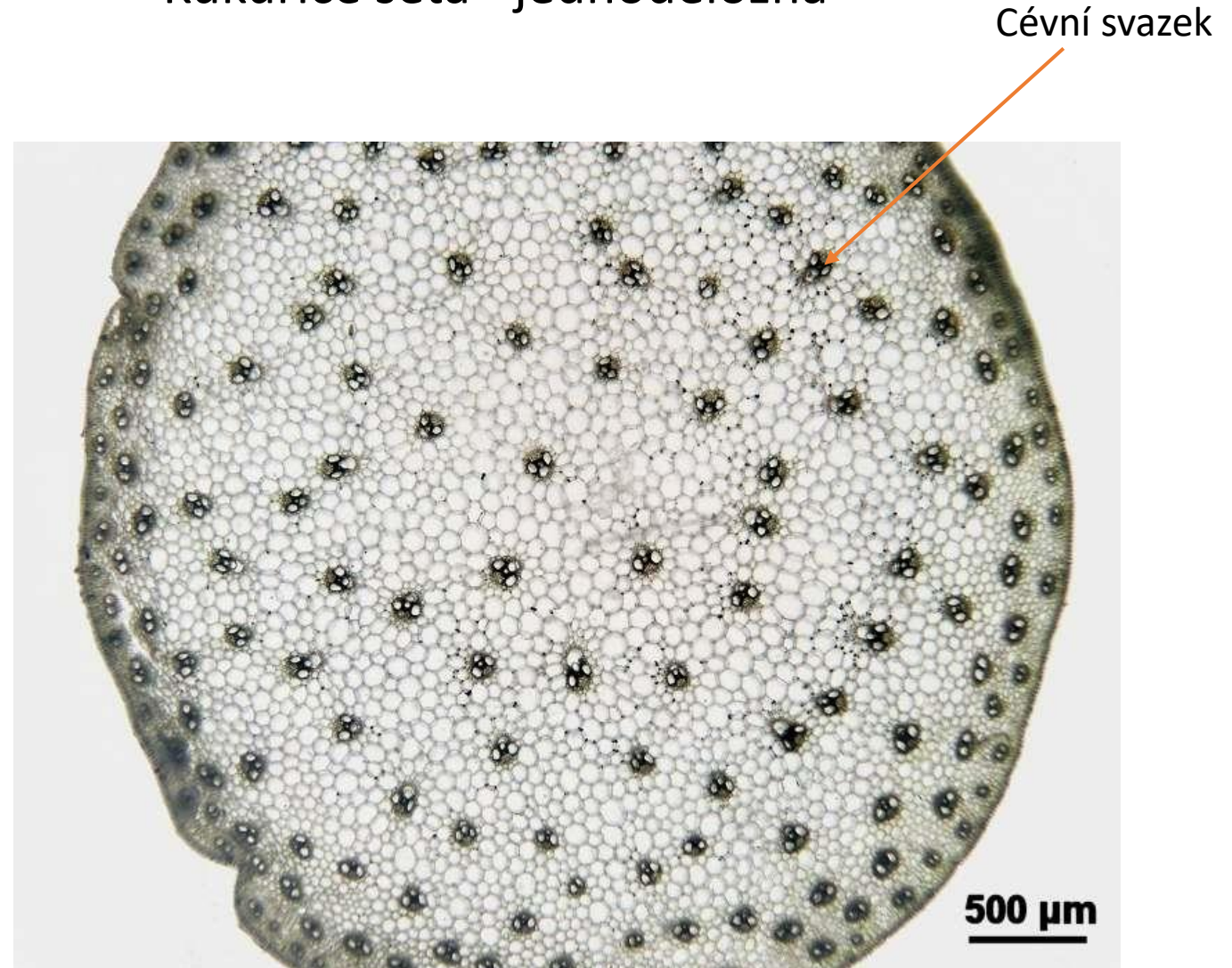


# Cévní svazky

- Jetel luční - dvouděložná

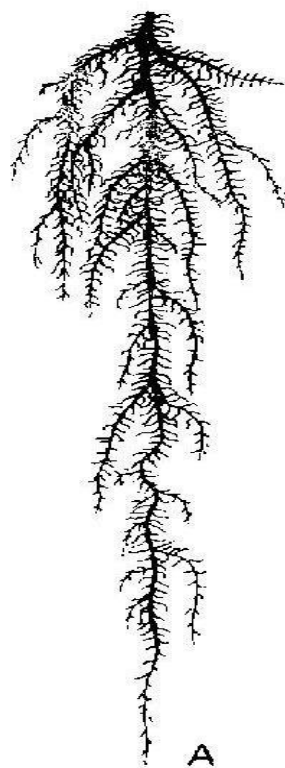


- Kukuřice setá - jednoděložná

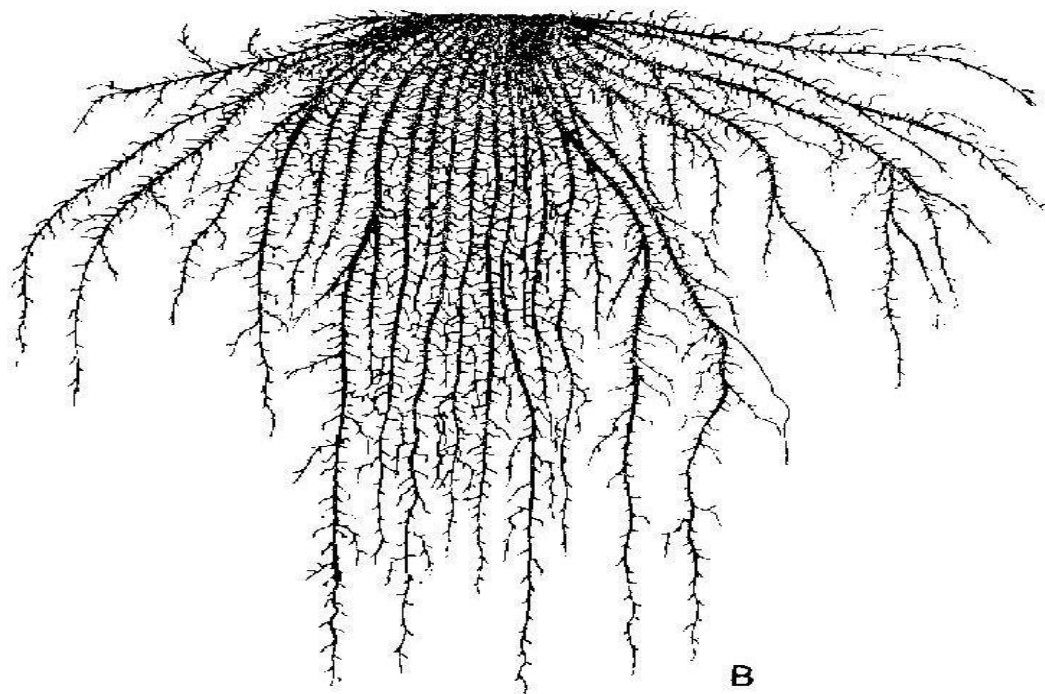


# Kořen

- dvouděložná



- jednoděložná







A

A – hlavní a vedlejší kořeny dvouděložné rostliny



B

B – svazčité kořeny jednoděložné rostliny



# Květ

- Dvouděložné
  - Růže, jarebník

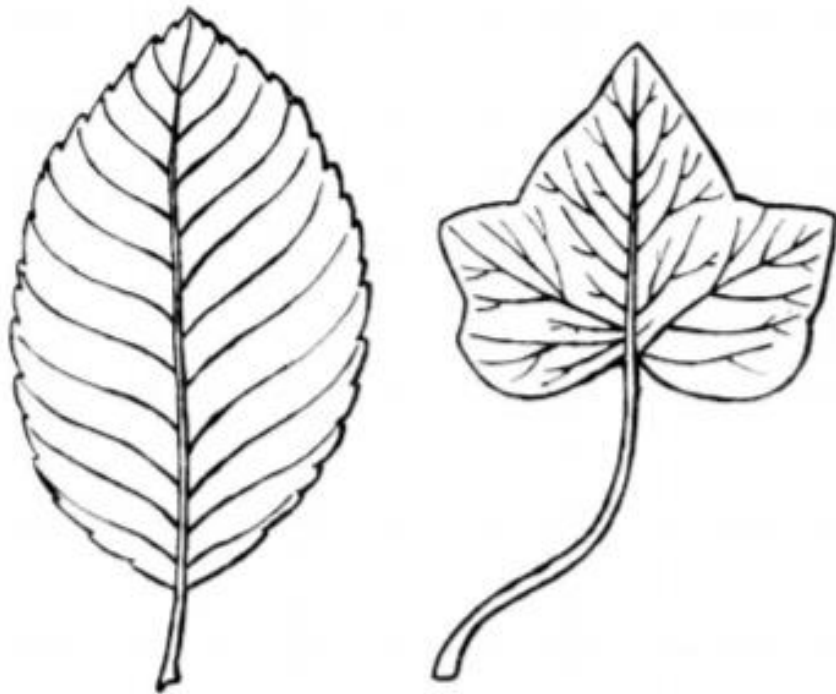


## Jednoděložné

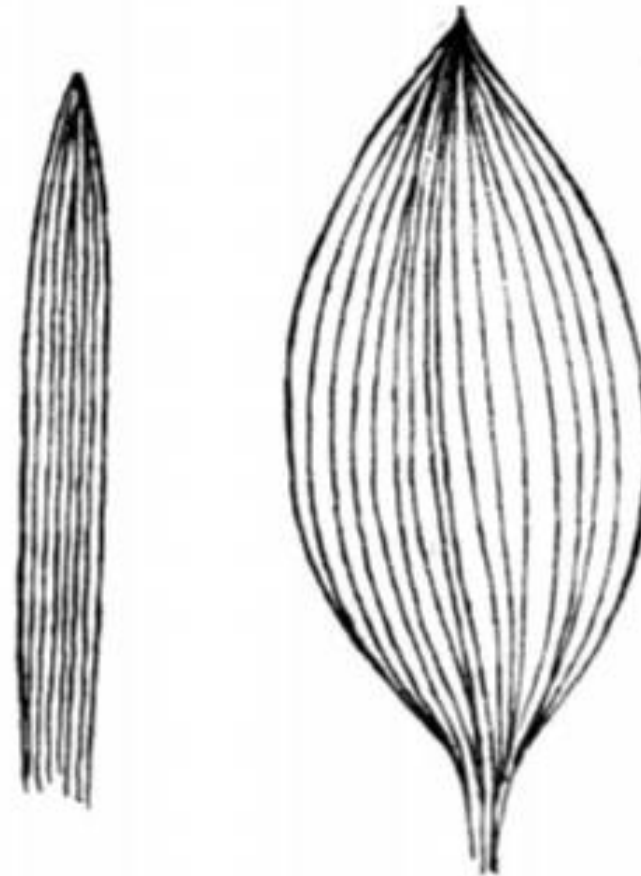
- Tulipán, konvalinka



# Žilnatina



žilnatina a tvar listů  
dvouděložných rostlin



žilnatina a tvar listů  
jednoděložných rostlin





A



B

List dvouděložné (A) a jednoděložné (B)  
rośliny

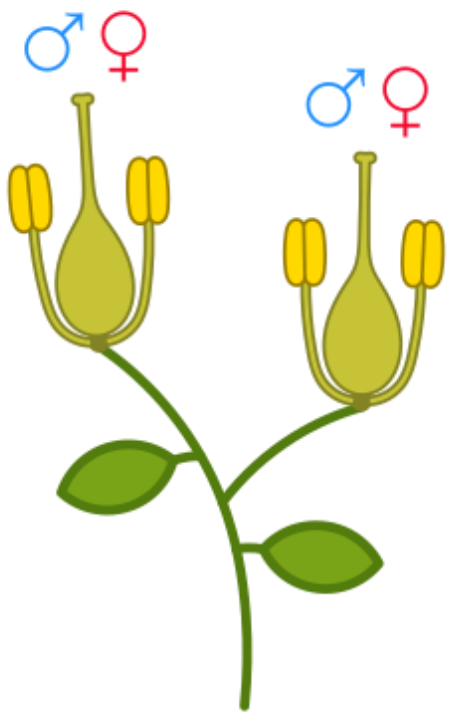
# Tyčinky a pestíky

- **Tyčinka** – vytváří pylová zrna
- **Pestík** – ukrývá semeník s vajíčky
- Opylení → oplození → semeno + plod → nová rostlinka

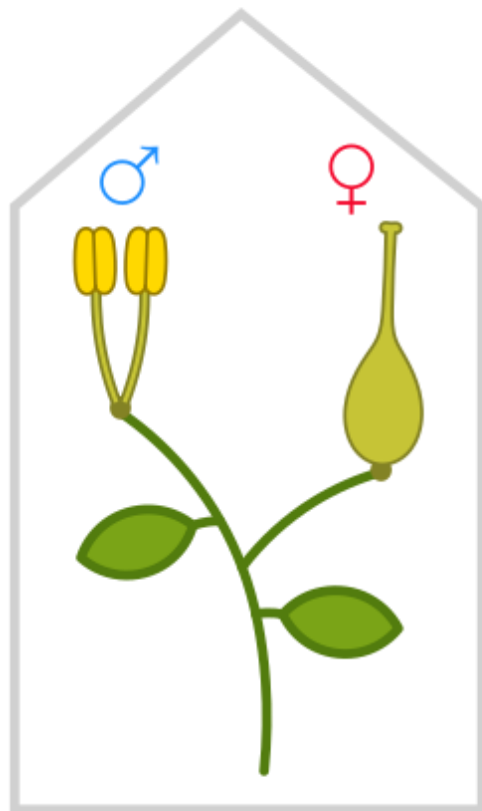




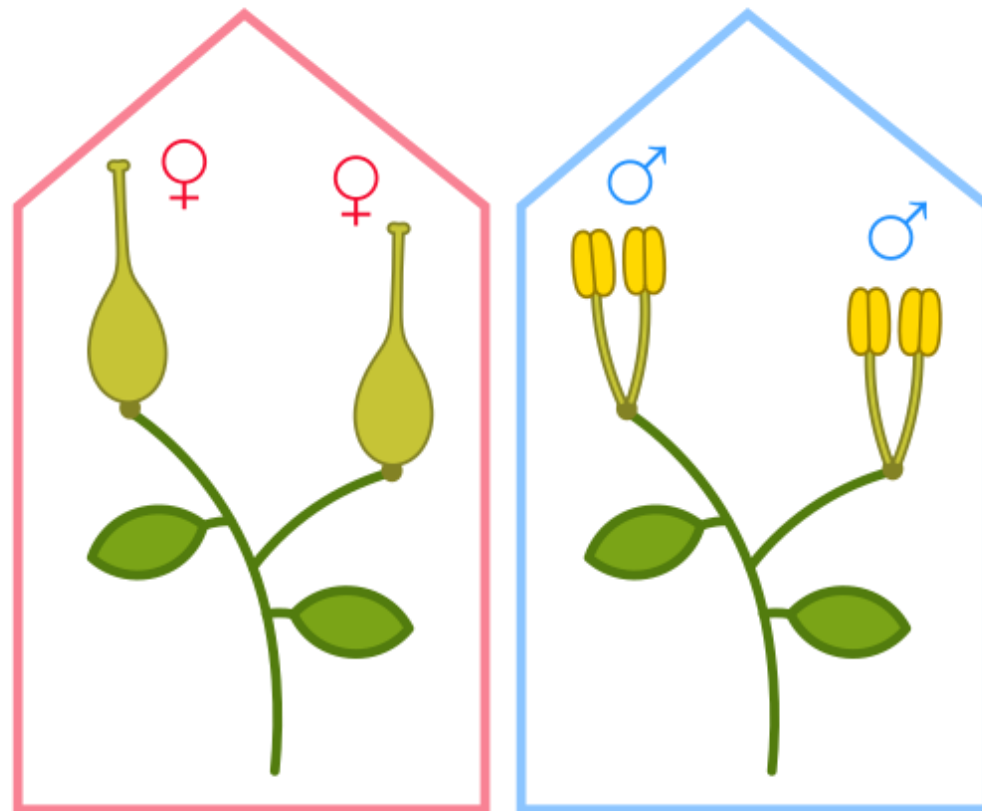
# Typy květů



rostlina  
s oboupohlavnými  
květy



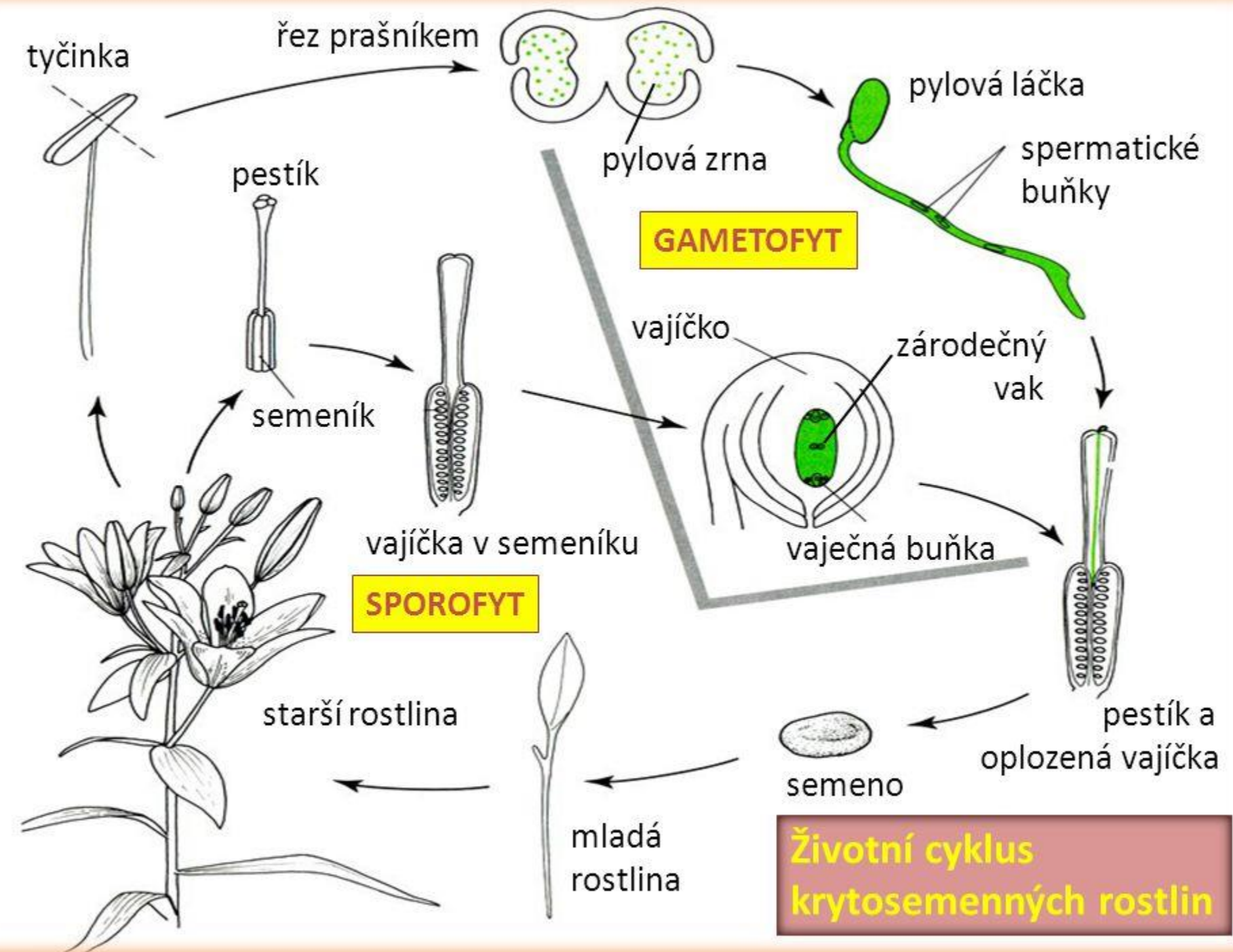
jednodomá  
rostlina



dvoudomá  
rostlina

# Rodozměna

- Různovýtrusá rodozměna, která je podobná jako u nahosemenných rostlin



# Rozšiřování semen



- **Větrem** – drobná a lehká semena – mák
  - - semeno má křidélko – javor, jasan
  - - semeno má chmýr
- **Vodou** – semena lehká s nepromokavým obalem  
olše, leknín
- **Na povrchu těl živočichů** – mají háčky či ostny  
lopuch, svízel
- **Trusem** – semena v dužnatých plodech  
jeřáb, bez

