

Tundry

Matyáš Matoušů 6.A

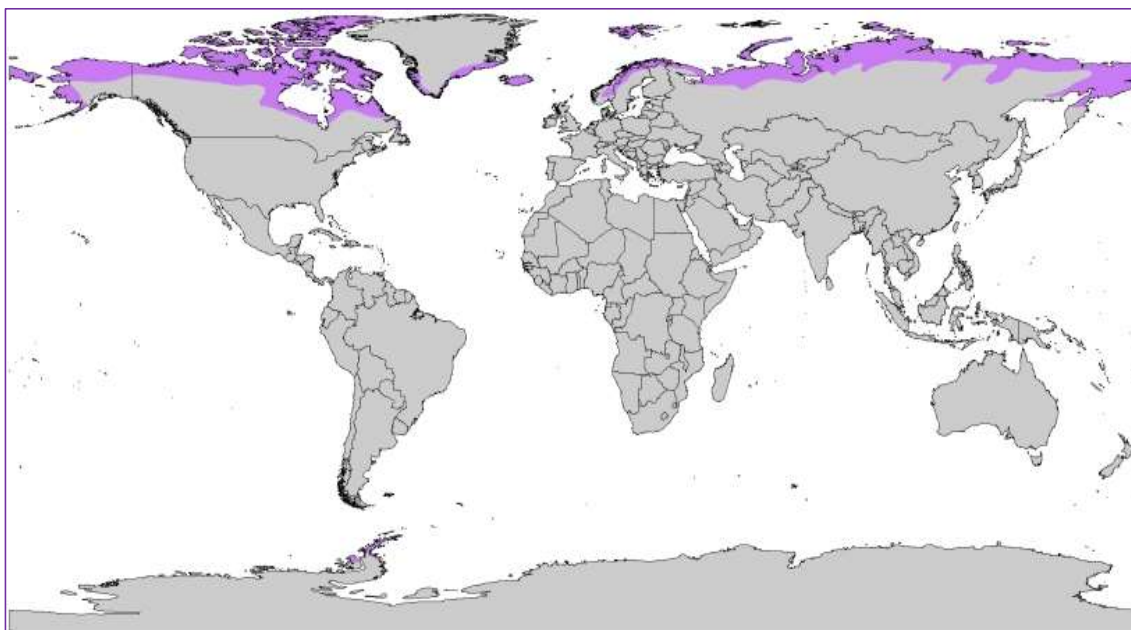


Co je tundra?



tundra je biot subpolární a polární oblasti, který lze nalézt mezi tajgou a trvale zaledněnými polárními končinami. Tundra se rozkládá v nejsevernějších oblastech Evropy, Asie a Ameriky, v Grónsku a na přilehlých ostrovech (arktická tundra); na jižní polokouli v nejsevernějších oblastech Antarktidy a na přilehlých ostrovech (antarktická tundra). Jako tundru též chápeme podobně vypadající území vysoko v horách (alpínská tundra). Slovo tundra pochází přes ruské slovo „тундра“ (tundra) ze slova „tūndâr“ kildinské sámštiny, kde znamená „vysočiny“, „bezlesá horská krajina“, „bezlesá horská plocha“.

Na obrázku vidíte, kde se nacházejí tundry



NA OBRÁZCÍCH VIDÍTE ZVÍŘATA, KTERÁ ŽIJÍ V TUNDRÁCH



Na obrázcích vidíte rostliny, které rostou v tundrách



Věděli jste, že máme tundru i v české republice?



Ano máme, nachází se v nejvyšších polohách Krkonoš. Krkonošské hřebeny totiž vycnívají jako 1 km vysoká bariéra nad okolní krajinou. Fičí na nich vítr od Severního moře.